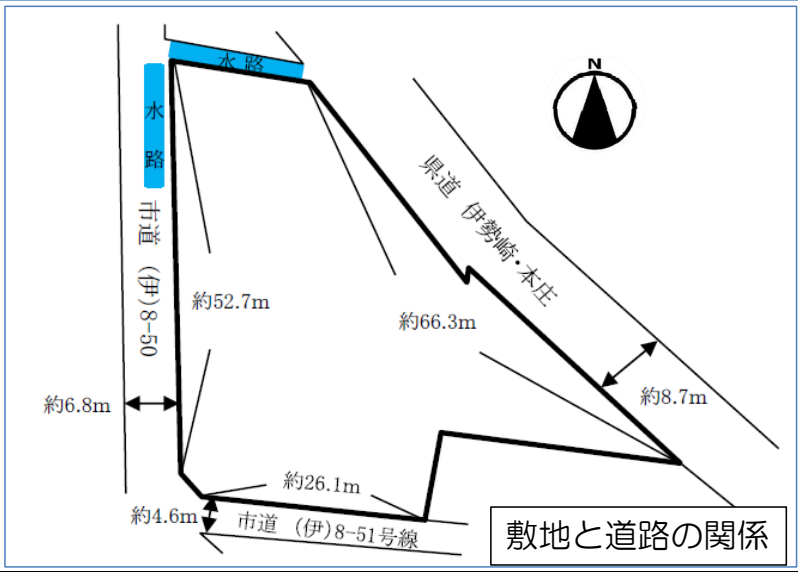


1. 土 地

| | | | |
|--------|--|------|--|
| 社内管理項目 | | 物件番号 | |
|--------|--|------|--|

県道（伊勢崎・本庄線）より



| | | | | | | | | | | |
|--------------------|---|-------------------------|-------|---------|----|---------|----|----|----|--------|
| 物件種目 | 売 地 | | 最適用途 | | | | | | | |
| 価 格 | 総額 | 4,300 万円 | 坪 単 価 | 7.51 万円 | | | | | | |
| 所 在 地 | 住居表示：群馬県伊勢崎市堀口町864 地 番：群馬県伊勢崎市堀口町字城南864番1 他 | | | | | | | | | |
| 交 通 | 東武伊勢崎線 | | 剛志 駅 | 徒歩 分 | | | | | | |
| | 国際十王 バス | | 堀口 停 | 徒歩 3 分 | | | | | | |
| 土地面積 (私道含まず) | 公簿 | 1,892.84 m ² | 地 目 | 宅地 | | | | | | |
| 私道負担 | 無 | m ² | 地 勢 | 平坦 | | | | | | |
| セットバック | 無 | m | 建築条件 | 無 | | | | | | |
| 接道状況 (一方) | 種別 | 公道 | 位置指定 | 無 | 接面 | 約66.3 m | 方向 | 北西 | 幅員 | 約8.7 m |
| | 種別 | 公道 | 位置指定 | 無 | 接面 | 約52.7 m | 方向 | 西 | 幅員 | 約6.8 m |
| | 種別 | 公道 | 位置指定 | 無 | 接面 | 約26.1 m | 方向 | 南 | 幅員 | 約4.6 m |
| 都市計画 | 市街化調整区域 | | 国土法届出 | 不要 | | | | | | |
| 用途地域 | | | 地域地区 | | | | | | | |
| 建ぺい率 | 70 % | | 容積率 | 200 % | | | | | | |
| その他 法令上の 制 限 | | | | | | | | | | |
| 設備・条件 | 【下水道について】対象地の前面道路に公共下水道はありません。汚水・雑排水については浄化槽を設置の上、浄化槽で処理した処理水は水路又は側溝への放流となります。雨水の処理については宅地内処理となります。 | | | | | | | | | |
| 現 況 | 更地 | | 引渡時期 | 相談 () | | | | | | |
| 備 考 | ※残置物あり ①防火壁 ②量水器BOX及び止水栓 ③排水管 ④井戸 | | | | | | | | | |

株式会社近畿不動産情報コンサルタント

TEL 06-6317-4848
FAX 06-6383-9344

宅建免許 大阪府知事(7)第41796号
保証協会 全日本不動産保証協会
所属協会 北大阪支部

Email kinki.tomoyuki.okabe@juno.ocn.ne.jp
H P https://kinki-jr.com/
所在地 564-0013 大阪府吹田市 朝日町13番2号

| | | | |
|------|-----|-----------|------|
| 取引態様 | 専任 | 担当者 | 特記事項 |
| 広 告 | 不可 | 岡部 | |
| 報 酬 | 分かれ | 取引士 岡部 | |